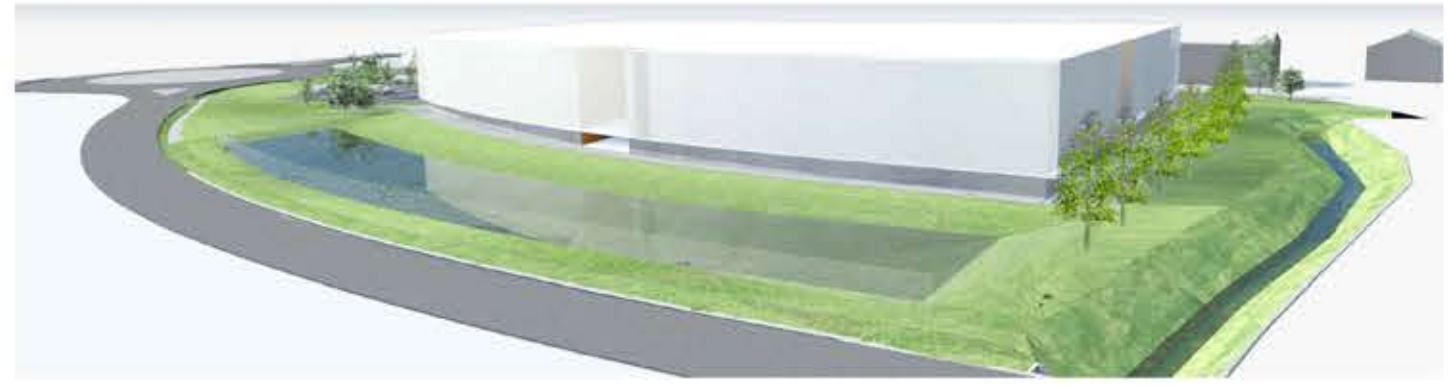


OGGETTO: **AMBITO 10 - ROTONDA VIA PANA**
INTERVENTO: **PIANO PARTICOLAREGGIATO DI INIZIATIVA PRIVATA**



UBICAZIONE: **FAENZA VIA PANA**
PROPRIETÀ e COMMITTEAZIONE: **IPA Srl**

TAVOLA **5**
PROGETTO DEFINITIVO PIANO PARTICOLAREGGIATO STATO MODIFICATO PLANIMETRIA GENERALE - SEZIONI
Faenza (R), 01.12.2021

T.1	STATO ATTUALE (Planimetria-Inquadramento urbanistico - Sezioni ambientali)
T.2	VERIFICA SUPERFICI E STANDARD URBANISTICI
T.3	STATO MODIFICATO (Planimetria generale - Destinazioni d'uso)
T.4	SCENARIO AMBITO 10 (Planimetria generale)
T.5	STATO MODIFICATO (Planimetria generale - Sezioni)
T.6	RETI E SOTTOSERVIZI (Vincoli e prescrizioni)
T.7	RETI E SOTTOSERVIZI (Fognatura nera - Acquedotto)
T.8	RETI E SOTTOSERVIZI (Fognatura bianca - Illuminazione)
T.9	RETI E SOTTOSERVIZI (ENEL - ITALGAS- TELECOM)
T.10	RETI E SOTTOSERVIZI (Illuminazione pubblica-Cablaggio)
T.11	VIABILITÀ E SEGNALETICA STRADALE (Tracciamento-Particolari-Sezioni)
T.12	VERDE PUBBLICO (Planimetria-Particolari)
T.13	LOTTO PRIVATO (Planimetria-Sezioni-Fili edili)
R.1	RELAZIONE FOTOGRAFICA
R.2	RELAZIONE TECNICA ILLUSTRATIVA + Inquadramento urbanistico
R.3	NORME DI ATTUAZIONE E TIPOLOGIE EDILIZIE
R.4	RELAZIONE DI CLIMA ACUSTICO
R.5	RELAZIONE GEOLOGICA-GEOTECNICA
R.6	RELAZIONE ILLUMINOTECNICA
R.7	RELAZIONE VALSAT
R.8	COMPUTO METRICO ESTIMATIVO DELLE OPERE PUBBLICHE
R.9	RELAZIONE PROGRAMMAZIONE ENERGETICA
R.10	RELAZIONE INVARIANZA IDRAULICA

Progettista: Ing. Massimiliano Andriani
Ordine degli Ingegneri della Provincia di Ravenna - Iscrizione Albo n.1779

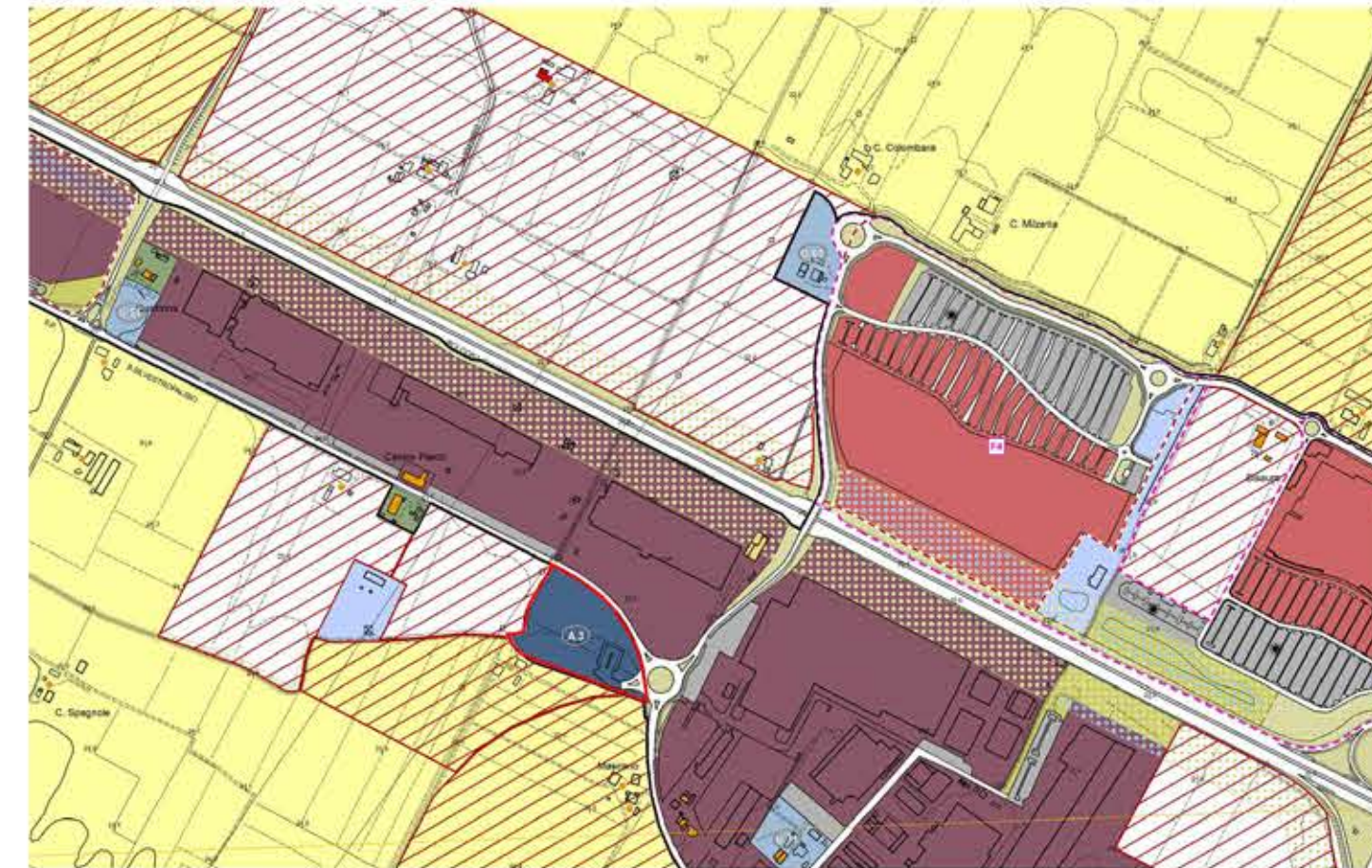
tecnicamista
CONSULENZA PROGETTAZIONE ARCHITETTURA SERVIZI INTEGRATI
STUDIO ASSOCIATO TECNICAMISTA - FAENZA - 0512577899
Via VIOVA, 5/A 48012 FAENZA (RA) TEL. 0542432000 FAX 0542432077
email: studio@tecnicamista.com website: www.tecnicamista.com

TUTTO O PARTE DEL PRESENTE ELABORATO NON PUO' ESSERE DIFFUSO, RIPRODOTTO O DISSEMINATO SENZA PREVENTIVA AUTORIZZAZIONE SCRITTA

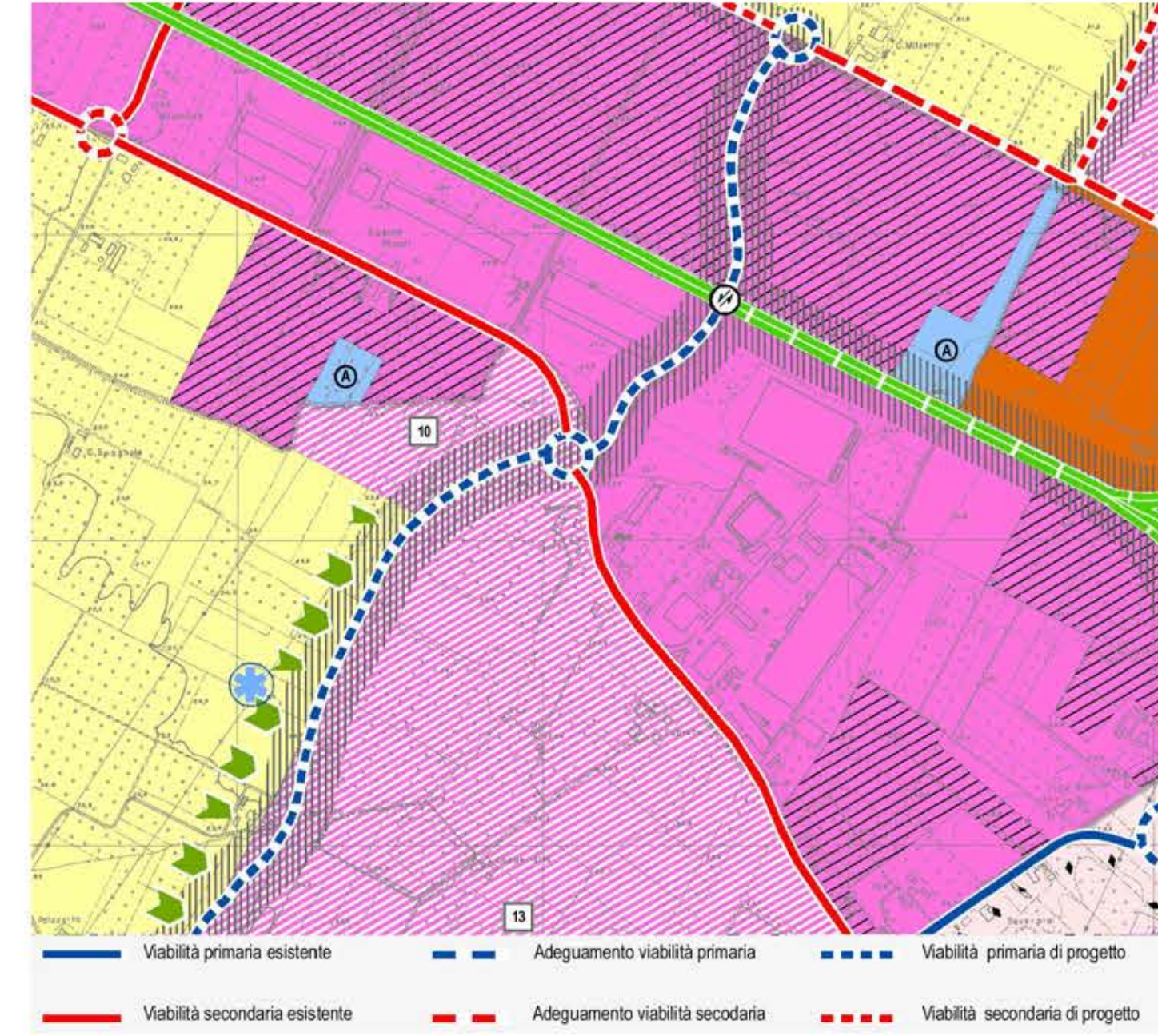
INQUADRAMENTO TERRITORIALE
SCALA 1:25.000



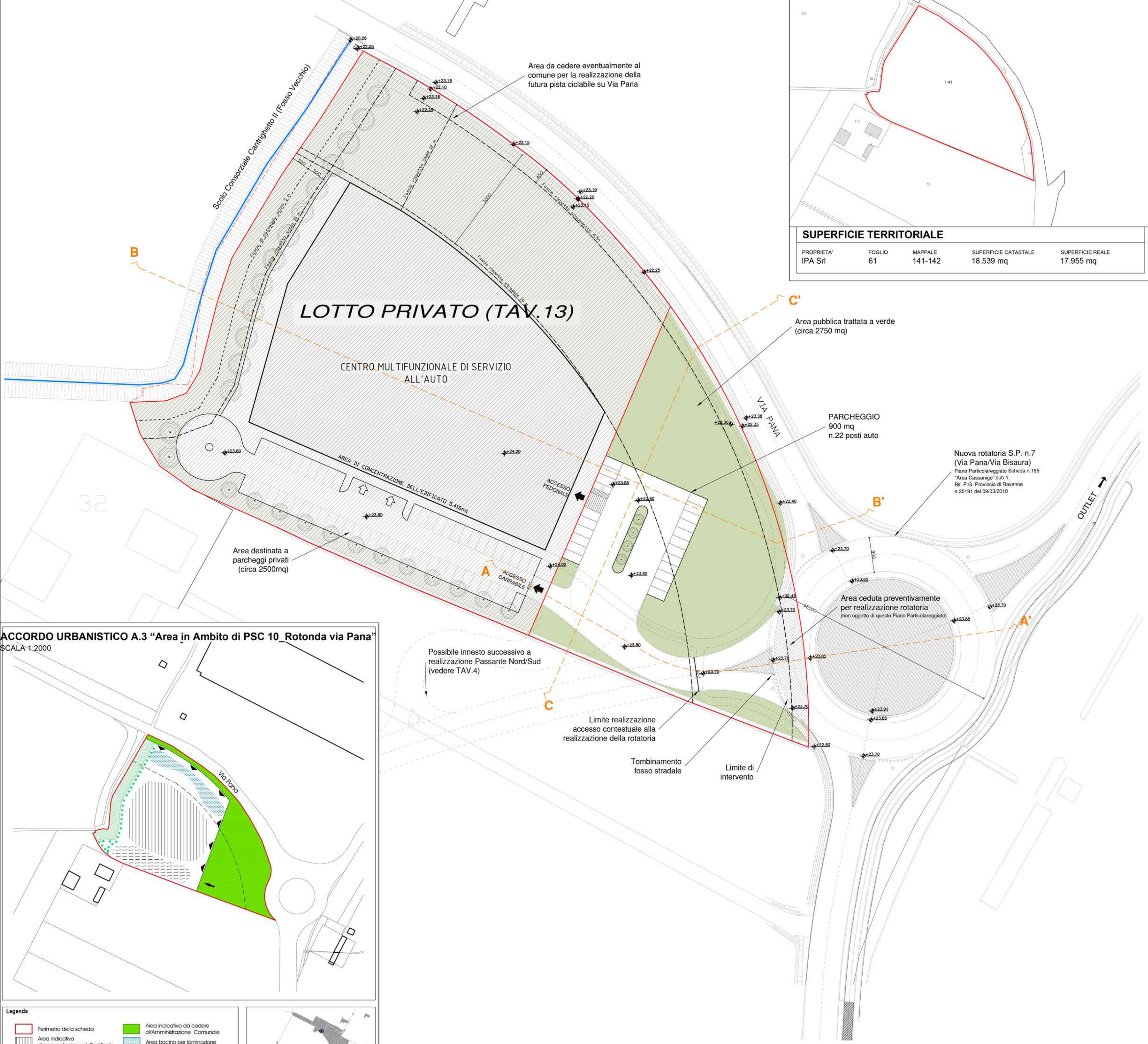
ESTRATTO DI RUE
SCALA 1:10.000



ESTRATTO DI PSC - SCALA 1:10.000



PLANIMETRIA GENERALE
SCALA 1:500



PLANIMETRIA CATASTALE
scala 1:2000
Foglio 61 mapp. 141-142

SUPERFICIE TERRITORIALE				
PROPRIETÀ IPA Srl	FOGLIO 61	MAPPAL 141-142	SUPERFICIE CATASTALE 18.539 mq	SUPERFICIE REALE 17.955 mq

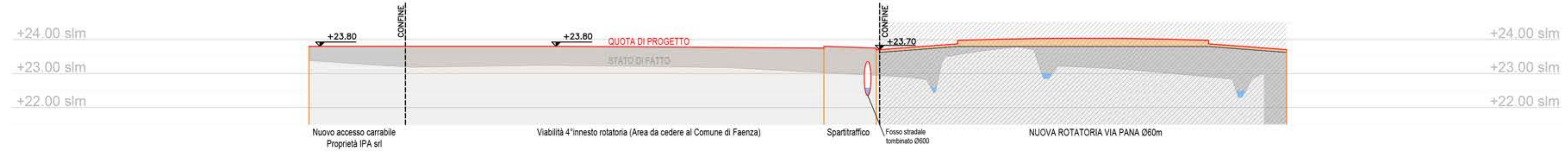
ACCORDO URBANISTICO A.3 "Area in Ambito di PSC 10_Rotonda via Pana"
SCALA 1:2000



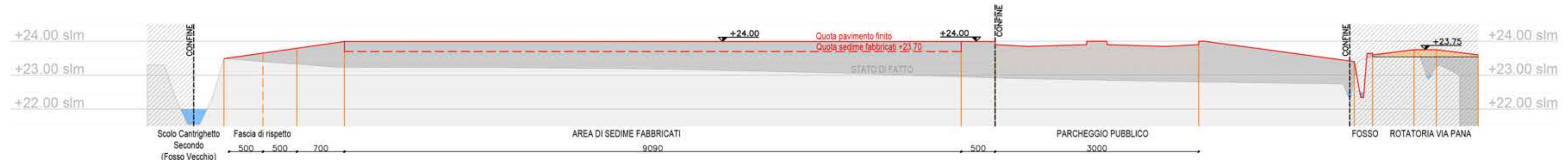
Legenda

- Perimetro della scheda
- Area indicativa da cedere all'Amministrazione Comunale
- Area indicativa di concentrazione dell'edificato
- Area indicativa di concentrazione dei parcheggi
- Fascia da attuazione a verde alberato
- Schematizzazione con alberi a filare
- Fascia di rispetto stradale
- Possibilità oscillazione aree pubbliche
- Accesso carrabile da via Pana
- Area bacino per l'irrigazione

SEZIONE A-A'
SCALA 1:500 / 1:100



SEZIONE B-B'
SCALA 1:500 / 1:100



SEZIONE C-C'
SCALA 1:500 / 1:100

